

Konektory desek plošných spojů - DFK-MSTB 2,5/ 6-G-5,08 - 0707280

Upozorňujeme, že zde uvedené údaje pocházejí z online katalogu. Úplné informace a údaje naleznete v uživatelské dokumentaci. Platí všeobecné podmínky použití pro stahování z internetu.
(<http://phoenixcontact.de/download>)

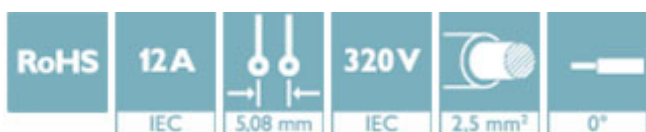


Zásuvka konektorové průchodky, jmenovitý proud: 12 A, jmenovité napětí (III/2): 320 V, počet pólů: 6, rozteč: 5,08 mm, typ připojení: Připojení pájením/plochým zásuvným konektorem, barva: zelená, povrch kontaktů: Cín, montáž: Přímá montáž, část příslušenství č. výr. 5030172 je použitelná pouze ve spojení s MSTB 2,5/...ST-5,08 a MSTBT 2,5/...ST-5,08.


Obrázek ukazuje 10pólovou variantu zboží

Vlastnosti výrobku

- Kabelová přípojka na vnitřní straně přístroje umožňuje flexibilní polohování stěnové průchodky
- Volný výběr – pevný pájený spoj nebo normované připojení fastonem
- Maximální flexibilita v designu přístroje – kontaktní lišta pro zástrčky s různými technikami připojení



Obchodní data

Ks/bal.	50 STK
GTIN	 4 017918 004057
GTIN	4017918004057
Hmotnost/kus (bez obalu)	0,006 kg
Číslo celní sazby	85366930
Země původu	Německo

Technické údaje

Rozměry

Délka [l]	17,5 mm
Šířka [w]	27,94 mm
Výška [h]	29,5 mm
Rozteč	5,08 mm
Rozměr a	25,4 mm
Rozměry přípojky plochým konektorem	2,8 x 0,8 mm

Všeobecné

Rodina výrobků	DFK-MSTB 2,5/...-G
----------------	--------------------

Konektory desek plošných spojů - DFK-MSTB 2,5/ 6-G-5,08 - 0707280

Technické údaje

Všeobecné

Druh kontaktu	Kolík
Počet pólů	6
Typ připojení	Připojení pájením/plochým zásuvným konektorem
skupina izolačního materiálu	I
Jmenovité rázové napětí (III/3)	4 kV
Jmenovité rázové napětí (III/2)	4 kV
Jmenovité rázové napětí (II/2)	4 kV
Jmenovité napětí (III/3)	320 V
Jmenovité napětí (III/2)	320 V
Jmenovité napětí (II/2)	630 V
Přípojka podle normy	EN-VDE
Jmenovitý proud I _N	12 A
Jmenovitý průřez	2,5 mm ²
Zatěžovací proud maximální	12 A
Izolační materiál	PA
Třída hořlavosti podle UL 94	V2

Data připojení

Min. průřez vodiče, tuhý	0,2 mm ²
Max. průřez vodiče, tuhý	2,5 mm ²
Min. průřez vodiče, ohebný	0,2 mm ²
Max. průřez vodiče, ohebný	2,5 mm ²
Průřez vodiče AWG min.	24
Průřez vodiče AWG max.	12
Rozměry přípojky plochým konektorem	2,8 x 0,8 mm

Normy a určování

Přípojka podle normy	EN-VDE
	CSA
Třída hořlavosti podle UL 94	V2

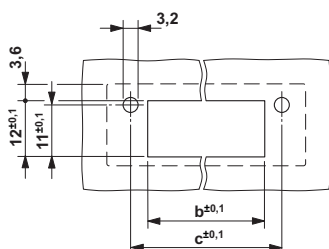
Environmental Product Compliance

China RoHS	Časové období pro použití k zamýšlenému účelu: neomezeně = EFUP-e
	Žádné nebezpečné látky nad mezními hodnotami

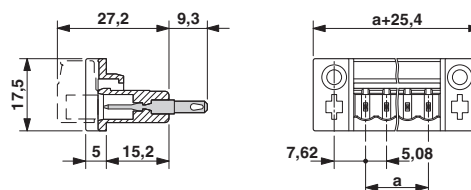
Výkresy

Konektory desek plošných spojů - DFK-MSTB 2,5/ 6-G-5,08 - 0707280

Vrtací schéma



Výkres v měřítku



Rozměr b: 3,02mm + (počet pólů x 5,08mm)

Rozměr c: rozměr b + 7,14mm

Klasifikace

eCl@ss

eCl@ss 4.0	272607xx
eCl@ss 4.1	27260701
eCl@ss 5.0	27260701
eCl@ss 5.1	27141190
eCl@ss 6.0	27260704
eCl@ss 7.0	27440402
eCl@ss 8.0	27440402
eCl@ss 9.0	27440402

ETIM

ETIM 3.0	EC001283
ETIM 4.0	EC001283
ETIM 5.0	EC002637
ETIM 6.0	EC001283

UNSPSC

UNSPSC 6.01	30211810
UNSPSC 7.0901	39121409
UNSPSC 11	39121409
UNSPSC 12.01	39121409
UNSPSC 13.2	39121410

Aprobace

Aprobace

Aprobace


CSA / VDE Gutachten mit Fertigungsüberwachung / IEC60320 CB Scheme / cULus Recognized / EAC


Konektory desek plošných spojů - DFK-MSTB 2,5/ 6-G-5,08 - 0707280


Aprobace


Aprobace Ex


Podrobnosti schválení

CSA		http://www.csagroup.org/services-industries/product-listing/	13631
		B	D
Jmenovitý proud IN		15 A	10 A
Jmenovité napětí UN		300 V	300 V

VDE Gutachten mit Fertigungsüberwachung		http://www2.vde.com/de/Institut/Online-Service/VDE-gepruefteProdukte/Seiten/Online-Suche.aspx	40004701
Jmenovitý proud IN		12 A	
Jmenovité napětí UN		250 V	

IECEE CB Scheme		http://www.iecee.org/	DE1-58978-B1B2
Jmenovitý proud IN		12 A	
Jmenovité napětí UN		250 V	

cULus Recognized		http://database.ul.com/cgi-bin/XYV/template/LISEXT/1FRAME/index.htm	E60425-19931011
		B	D
Jmenovitý proud IN		15 A	10 A
Jmenovité napětí UN		300 V	300 V

EAC			B.01742
-----	---	--	---------

Příslušenství

Příslušenství

Kódovací prvek

Konektory desek plošných spojů - DFK-MSTB 2,5/ 6-G-5,08 - 0707280

Příslušenství

Kódovací hvězdice - CR-MSTB - 1734401



Kódovací prvek, zasunuje se do vybrání na zásuvce konektoru, resp. na invertované zástrčce, z červeného izolačního materiálu

Montážní materiál

Konektory desek plošných spojů - DFK-MSTB-SS - 0708263



Sada šroubů, k připevnění zásuvky konektoru na stěnu přístroje, sestávající ze vždy jednoho šroubu M3 x 10, jedné pružné podložky a jedné matice

Záslepka

Příslušenství - MSTB-BL - 1755477



Prázdný prvek, pro oddělení, nasazuje se na pólový kolík ze zeleného izolačního materiálu

Příslušenství - DFK-MSTB-R - 5030172



Aretační zámek, z červené izolační hmoty, pro pouzdra MSTB 2,5/...ST a MSTBT 2,5/...ST

Doplňující produkty

Konektory desek plošných spojů - FKC 2,5/ 6-ST-5,08 - 1873090



Konektor desek plošných spojů, jmenovitý proud: 12 A, jmenovité napětí (III/2): 320 V, počet pólů: 6, rozteč: 5,08 mm, typ připojení: Pružinová svorka Push-in, barva: zelená, povrch kontaktů: Cín

Konektory desek plošných spojů - DFK-MSTB 2,5/ 6-G-5,08 - 0707280

Příslušenství

Kontaktní lišta - A-ICV 2,5/ 6-G-5,08 - 1872732



Kontaktní lišta, jmenovitý proud: 12 A, jmenovité napětí: 250 V, způsob montáže: Montáž na nosnou lištu, počet pólů: 6, rozteč: 5,08 mm, barva: zelená

Konektory desek plošných spojů - TMSTBP 2,5/ 6-ST-5,08 - 1853052



Konektor desek plošných spojů, jmenovitý proud: 12 A, jmenovité napětí (III/2): 320 V, počet pólů: 6, rozteč: 5,08 mm, typ připojení: Šroubová svorka s tahovým pouzdrém, barva: zelená, povrch kontaktů: Cín, Pomocí zástrčky lze vodiče provádět od modulu k modulu

Konektory desek plošných spojů - SMSTB 2,5/ 6-ST-5,08 - 1826322



Konektor desek plošných spojů, jmenovitý proud: 12 A, jmenovité napětí (III/2): 320 V, počet pólů: 6, rozteč: 5,08 mm, typ připojení: Šroubová svorka s tahovým pouzdrém, barva: zelená, povrch kontaktů: Cín

Konektory desek plošných spojů - MSTBC 2,5/ 6-STZ-5,08 - 1809543



Konektor desek plošných spojů, jmenovitý proud: 12 A, jmenovité napětí (III/2): 320 V, počet pólů: 6, rozteč: 5,08 mm, typ připojení: Lisovaný spoj, barva: zelená, Příslušné lisovací dutinkové kontakty s údaji k proudu [A] a rozsahu průřezu vodiče [mm²]: 10A/MSTBC-MT 0,5-1,0 (3190564); 10A/MSTBC-MT 0,5-1,0 BA (3190645); 12A/MSTBC-MT 1,5-2,5 (3190551); 12A/MSTBC-MT 1,5-2,5 BA (3190658). BA = pásové kontakty

Konektory desek plošných spojů - MSTBC 2,5/ 6-ST-5,08 - 1808858



Konektor desek plošných spojů, jmenovitý proud: 12 A, jmenovité napětí (III/2): 320 V, počet pólů: 6, rozteč: 5,08 mm, typ připojení: Lisovaný spoj, barva: zelená, Příslušné lisovací dutinkové kontakty s údaji k proudu [A] a rozsahu průřezu vodiče [mm²]: 10A/MSTBC-MT 0,5-1,0 (3190564); 10A/MSTBC-MT 0,5-1,0 BA (3190645); 12A/MSTBC-MT 1,5-2,5 (3190551); 12A/MSTBC-MT 1,5-2,5 BA (3190658). BA = pásové kontakty

Konektory desek plošných spojů - DFK-MSTB 2,5/ 6-G-5,08 - 0707280

Příslušenství

Konektory desek plošných spojů - MVSTBW 2,5/ 6-ST-5,08 - 1792799



Konektor desek plošných spojů, jmenovitý proud: 12 A, jmenovité napětí (III/2): 320 V, počet pólů: 6, rozteč: 5,08 mm, typ připojení: Šroubová svorka s tahovým pouzdrmem, barva: zelená, povrch kontaktů: Cín

Konektory desek plošných spojů - MVSTBR 2,5/ 6-ST-5,08 - 1792281



Konektor desek plošných spojů, jmenovitý proud: 12 A, jmenovité napětí (III/2): 320 V, počet pólů: 6, rozteč: 5,08 mm, typ připojení: Šroubová svorka s tahovým pouzdrmem, barva: zelená, povrch kontaktů: Cín

Kontaktní lišta - IC 2,5/ 6-G-5,08 - 1786446



Zásuvka konektoru desky plošných spojů, jmenovitý proud: 12 A, jmenovité napětí (III/2): 320 V, počet pólů: 6, rozteč: 5,08 mm, barva: zelená, povrch kontaktů: Cín, montáž: Vlnové pájení

Konektory desek plošných spojů - FKCVR 2,5/ 6-ST-5,08 - 1873993



Konektor desek plošných spojů, jmenovitý proud: 12 A, jmenovité napětí (III/2): 320 V, počet pólů: 6, rozteč: 5,08 mm, typ připojení: Pružinová svorka Push-in, barva: zelená, povrch kontaktů: Cín

Konektory desek plošných spojů - FKCVW 2,5/ 6-ST-5,08 - 1873692



Konektor desek plošných spojů, jmenovitý proud: 12 A, jmenovité napětí (III/2): 320 V, počet pólů: 6, rozteč: 5,08 mm, typ připojení: Pružinová svorka Push-in, barva: zelená, povrch kontaktů: Cín

Konektory desek plošných spojů - DFK-MSTB 2,5/ 6-G-5,08 - 0707280

Příslušenství

Kontaktní lišta - ICV 2,5/ 6-G-5,08 - 1785984



Zásuvka konektoru desky plošných spojů, jmenovitý proud: 12 A, jmenovité napětí (III/2): 320 V, počet pólů: 6, rozteč: 5,08 mm, barva: zelená, povrch kontaktů: Cín, montáž: Vlnové pájení

Konektory desek plošných spojů - MSTBT 2,5/ 6-ST-5,08 - 1781027



Konektor desek plošných spojů, jmenovitý proud: 12 A, jmenovité napětí (III/2): 320 V, počet pólů: 6, rozteč: 5,08 mm, typ připojení: Šroubová svorka s tahovým pouzdrzem, barva: zelená, povrch kontaktů: Cín

Konektory desek plošných spojů - FRONT-MSTB 2,5/ 6-ST-5,08 - 1777329



Konektor desek plošných spojů, jmenovitý proud: 12 A, jmenovité napětí (III/2): 320 V, počet pólů: 6, rozteč: 5,08 mm, typ připojení: Čelní šroubová svorka, barva: zelená, povrch kontaktů: Cín

Konektory desek plošných spojů - MSTB 2,5/ 6-STZ-5,08 - 1776126



Konektor desek plošných spojů, jmenovitý proud: 12 A, jmenovité napětí (III/2): 320 V, počet pólů: 6, rozteč: 5,08 mm, typ připojení: Šroubová svorka s tahovým pouzdrzem, barva: zelená, povrch kontaktů: Cín

Konektory desek plošných spojů - MSTBP 2,5/ 6-ST-5,08 - 1769052

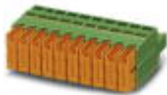


Konektor desek plošných spojů, jmenovitý proud: 12 A, jmenovité napětí (III/2): 320 V, počet pólů: 6, rozteč: 5,08 mm, typ připojení: Šroubová svorka s tahovým pouzdrzem, barva: zelená, povrch kontaktů: Cín

Konektory desek plošných spojů - DFK-MSTB 2,5/ 6-G-5,08 - 0707280

Příslušenství

Konektory desek plošných spojů - QC 1/ 6-ST-5,08 - 1883297



Konektor desek plošných spojů, jmenovitý proud: 10 A, jmenovité napětí (III/2): 630 V, počet pólů: 6, rozteč: 5,08 mm, typ připojení: Zářezový spoj, barva: zelená, povrch kontaktů: Cín

Konektory desek plošných spojů - MSTB 2,5/ 6-ST-5,08 - 1757051



Konektor desek plošných spojů, jmenovitý proud: 12 A, jmenovité napětí (III/2): 320 V, počet pólů: 6, rozteč: 5,08 mm, typ připojení: Šroubová svorka s tahovým pouzdrém, barva: zelená, povrch kontaktů: Cín

Konektory desek plošných spojů - FKCT 2,5/ 6-ST-5,08 - 1902152



Konektor desek plošných spojů, jmenovitý proud: 12 A, jmenovité napětí (III/2): 320 V, počet pólů: 6, rozteč: 5,08 mm, typ připojení: Pružinová svorka Push-in, barva: zelená, povrch kontaktů: Cín